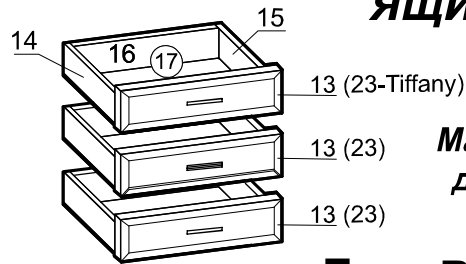
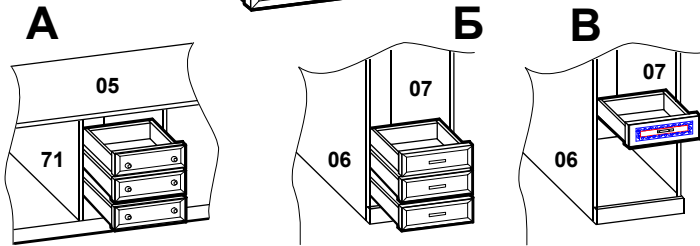


Сборку производить на твердой и ровной поверхности.

ЯЩИКИ GH4

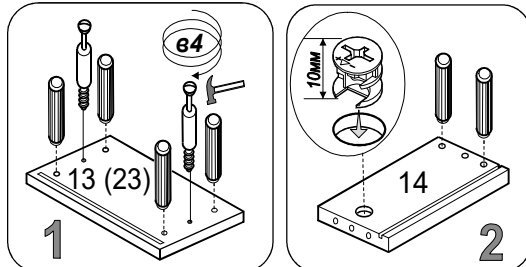


Максимальная нагрузка для 1-го ящика - 11кг



| винт 6.3x9.5 | комплект направляющих правая. левая. | шкант 8x30 | стяжка эксцентриковая B4 z2 Ø20 | амортизатор | евровинт 5x38 | Саморез UV 3x10 KB | Ручка | винт к ручке 4x25 |
|--------------|--------------------------------------|------------|---------------------------------|-------------|---------------|--------------------|-------|-------------------|
| | | | | | | | | |
| 12шт. | 3 комплекта | 24шт. | 6шт. | 6шт. | 6шт. | 18шт. | 6шт. | 6шт. |

✓ Количество фурнитуры и ручка показаны условно конкретно см. упаковочный лист



СБОРКА ЯЩИКА

